



# สถาบันพัฒนาฝีมือแรงงาน 2 สุพรรณบุรี

## Suphan Buri Institution for Skill Development

### กรมพัฒนาฝีมือแรงงาน กระทรวงแรงงาน

## คู่มือการปฏิบัติงาน

ขั้นตอนการยื่นคำขอรับสิทธิประโยชน์จากการฝึกอบรมฝีมือแรงงาน  
กรณีการฝึกเตรียมเข้าทำงาน



สถาบันพัฒนาฝีมือแรงงาน 2 สุพรรณบุรี  
13/1 หมู่ที่ 4 ตำบลไผ่ขวาง อำเภอเมืองฯ  
จังหวัดสุพรรณบุรี 72000  
โทรศัพท์ 0 3596 9917-19  
โทรสาร 0 3596 9920  
email : d\_suphan@dsd.go.th  
<https://www.dsd.go.th/suphanburi>



**DSD** #ชื่อนี้มีแต่ให้



[www.dsd.go.th/suphanburi](http://www.dsd.go.th/suphanburi)



[www.facebook.com/@sisd2](https://www.facebook.com/@sisd2)



[www.dsd.go.th](http://www.dsd.go.th)



กรมพัฒนาฝีมือแรงงาน



0 3596 9917 - 19

**ขั้นตอน**

การยื่นคำขอรับสิทธิประโยชน์จากการฝึกอบรมฝีมือแรงงาน

# กรณีการฝึกเตรียมเข้าทำงาน

การฝึกเตรียมเข้าทำงาน กรณีฝึกให้กับบุคคลทั่วไป  
หรือกรณีรับนักเรียน นิสิต นักศึกษา หรือบุคคลที่ทางราชการส่งมาฝึก



เข้ารับการฝึกกับสถานประกอบการที่เป็นผู้ดำเนินการฝึก  
ตามพระราชบัญญัติส่งเสริมการพัฒนาฝีมือแรงงาน พ.ศ. 2545

กรมพัฒนาฝีมือแรงงาน กระทรวงแรงงาน

<http://www.dsd.go.th/sdpaa>

มกราคม 2566

# สารบัญ



1. การยื่นคำขอรับสิทธิประโยชน์

จากการฝึกอบรมฝีมือแรงงาน กรณีการฝึกเตรียมเข้าทำงาน

1



2. เอกสารประกอบการยื่นคำขอรับความเห็นชอบ  
รายละเอียดเกี่ยวกับ การฝึกเตรียมเข้าทำงาน

2



3. ขั้นตอนการยื่นคำขอรับสิทธิประโยชน์

จากการฝึกอบรมฝีมือแรงงาน กรณีการฝึกเตรียมเข้าทำงาน

3



4. การรายงานผลการฝึกและเอกสารที่ใช้ในการยื่น  
(การแจ้งผู้สำเร็จการฝึก)

16



5. ขั้นตอนการรายงานผลการฝึก  
(การแจ้งผู้สำเร็จการฝึก)

17



6. การติดต่อสอบถามข้อมูลเพิ่มเติม

(สถาบันพัฒนาฝีมือแรงงาน สำนักงานพัฒนาฝีมือแรงงาน)

25



กฎหมายและเอกสารที่เกี่ยวข้อง

26

# 1. การยื่นคำขอรับสิทธิประโยชน์



## จากการฝึกอบรมฝีมือแรงงาน กรณีการฝึกเตรียมเข้าทำงาน

ให้ผู้ซึ่งจัดให้มีการฝึกเตรียมเข้าทำงานตามสาขาอาชีพ  
ที่รัฐมนตรีประกาศกำหนด **จัดทำรายละเอียดเกี่ยวกับการฝึก**  
**เสนอต่อนายทะเบียนเพื่อพิจารณาให้ความเห็นชอบ**  
**และให้ยื่นคำขอตามแบบที่กำหนดก่อนวันที่จัดให้มีการฝึกอบรม**  
**ไม่น้อยกว่าสามสิบวัน**

การยื่นคำขอ **ให้ยื่นโดยวิธีการทางอิเล็กทรอนิกส์ของ**  
**กรมพัฒนาฝีมือแรงงานเป็นหลัก** ตามประกาศกรมพัฒนา  
ฝีมือแรงงาน เรื่อง หลักเกณฑ์ วิธีการ และเงื่อนไขในการใช้บริการ  
ระบบ PRB e-Service ลงวันที่ 26 สิงหาคม พ.ศ. 2564

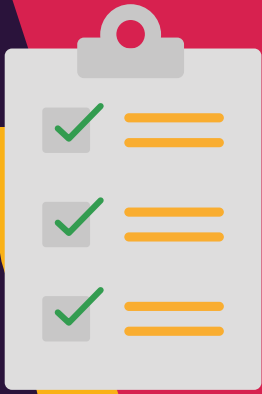


ระบบบริการ PRB e-Service

กรมพัฒนาฝีมือแรงงาน กระทรวงแรงงาน



ในกรณีที่ไม่สามารถยื่นโดยวิธีการทาง  
อิเล็กทรอนิกส์ได้ ไม่ว่าจะด้วยเหตุใดก็ตาม  
**ให้ยื่นตามจังหวัดที่สถานประกอบการ**  
**ของผู้ซึ่งจัดให้มีการฝึกนั้นตั้งอยู่**



## 2. เอกสารประกอบการยื่น คำขอรับความเห็นชอบรายละเอียด เกี่ยวกับการฝึกเตรียมเข้าทำงาน

กรณียื่นด้วยวิธีการทางอิเล็กทรอนิกส์ของกรมพัฒนาฝีมือแรงงาน (ระบบ PRB e-Service) ให้จัดเตรียมเอกสาร ดังนี้

1. **หลักสูตรและรายละเอียดเกี่ยวกับการฝึก**ตามแบบที่กรมพัฒนาฝีมือแรงงานกำหนด
2. **รายละเอียดหลักฐานของครูฝึก**
3. **หนังสือส่งตัวจากสถานศึกษาหรือส่วนราชการ** (กรณีที่รับนักเรียน นิสิต นักศึกษา หรือบุคคลที่ราชการส่งเข้าฝึกอบรม)
4. **ข้อมูลรายละเอียดเกี่ยวกับผู้รับการฝึก**ตามแบบที่กรมพัฒนาฝีมือแรงงานกำหนด
5. **ข้อบังคับหรือระเบียบเกี่ยวกับการฝึก**
6. **ตารางการฝึก**
7. **รายละเอียดเกี่ยวกับรายการค่าใช้จ่ายในการดำเนินการฝึก**



# 3. ขั้นตอนการยื่นคำขอรับสิทธิประโยชน์ จากการฝึกอบรมฝีมือแรงงาน กรณีการฝึกเตรียมเข้าทำงาน



## ขั้นตอนที่ 3.1

การเข้าระบบ PRB e-Service และ Log-in เข้าระบบ

## ขั้นตอนที่ 3.2

การกรอกข้อมูลคำขอรับความเห็นชอบรายละเอียด  
เกี่ยวกับการฝึกเตรียมเข้าทำงาน

## ขั้นตอนที่ 3.3

การยืนยัน/รับรองข้อมูลและบันทึกเพื่อส่งข้อมูล  
เข้าระบบ

## ขั้นตอนที่ 3.4

การตรวจสอบสถานะการรับรอง

## ขั้นตอนที่ 3.1 การเข้าระบบ PRB e-Service และ Log-in เข้าระบบ

เข้าไปที่เว็บไซต์ <http://e-service.dsd.go.th>

ระบบบริการ PRB e-Service

กรมพัฒนาฝีมือแรงงาน กระทรวงแรงงาน

ระบบบริการที่รองรับระบบอิเล็กทรอนิกส์ | เข้าสู่ระบบ (สำหรับประกอบกิจการ)

เลขที่ทะเบียนผู้ประกอบการ

รหัสผ่าน

ใส่ Username / Password  
ของสถานประกอบการ



# 3. ขั้นตอนการยื่นคำขอรับสิทธิประโยชน์

## จากการฝึกอบรมฝีมือแรงงาน กรณีการฝึกเตรียมเข้าทำงาน



**ขั้นตอนที่ 3.2** กรอกข้อมูลคำขอรับความเห็นชอบรายละเอียด  
เกี่ยวกับการฝึกเตรียมเข้าทำงาน

**ระบบบริการ PRB e-Service**  
กรมพัฒนาฝีมือแรงงาน กระทรวงแรงงาน

คลิกที่คำว่า "เพิ่ม" เพื่อกรอกข้อมูลคำขอรับความเห็นชอบรายละเอียดเกี่ยวกับการฝึกเตรียมเข้าทำงาน

เลขที่เอกสาร	หน่วยงานที่ยื่น	วันที่ขอความเห็นชอบ	สถานะความเห็นชอบ	เพิ่ม
-	ศูนย์ข้อมูลเทคโนโลยีสารสนเทศและการสื่อสาร	14/1/2564	ดำเนินการ ตรวจสอบ	รายละเอียด
-	สถาบันพัฒนาฝีมือแรงงาน 13 กรุงเทพมหานคร	7/12/2563	อยู่ระหว่างสถานประกอบการจัดการทำข้อมูล	แก้ไข ลบ

**ระบบบริการ PRB e-Service**  
กรมพัฒนาฝีมือแรงงาน กระทรวงแรงงาน

กรอกข้อมูลเขียนที่ / เลือกวัน เดือน ปี / ผู้มีอำนาจทำการแทน / ประเภทบุคคล

ระบบบริการภาครัฐแบบออนไลน์ / บริการสำหรับสถานประกอบการ / ขอรับความเห็นชอบรายละเอียดเกี่ยวกับการฝึกเตรียมเข้าทำงาน

ข้อมูลเอกสาร

เลขที่รับ	วันที่รับ
เขียนที่: สปก.	เอกสารลงวันที่: 28/01/2564
ประเภทการฝึกอบรม: ฝึกเตรียมเข้าทำงาน	การฝึก/สถานที่ฝึก: ฝึกเอง/จ้างจัดฝึก
ผู้มีอำนาจทำการแทน: นายขาว มากมี	ประเภทบุคคล: ฝึกบุคคลทั่วไป ตามมาตรา 8

นายแดง คำดี  
นายขาว มากมี  
สมยศ มากขุมโค

ฝึกบุคคลทั่วไป ตามมาตรา 8  
ฝึกนักเรียน นิสิต นักศึกษา/บุคคลที่ทางราชการส่งมาฝึก ตามมาตรา 18

# 3. ขั้นตอนการยื่นคำขอรับสิทธิประโยชน์ จากการฝึกอบรมฝีมือแรงงาน กรณีการฝึกเตรียมเข้าทำงาน



## ขั้นตอนที่ 3.2

กรอกข้อมูลคำขอรับความเห็นชอบรายละเอียดเกี่ยวกับการฝึกเตรียมเข้าทำงาน

**ระบบบริการ PRB e-Service**  
กรมพัฒนาฝีมือแรงงาน กระทรวงแรงงาน

เลือกยื่นขอรับความเห็นชอบกับหน่วยงาน

เลือกสาขาที่ยื่น

เลือกสาขาที่ยื่น

ยื่นขอรับความเห็นชอบกับหน่วยงาน

สาขาที่ยื่น 32253 : สาขากรุงเทพ

ยื่นขอรับความเห็นชอบกับหน่วยงาน

สถานที่

กรณียื่นขอรับความเห็นชอบกับหน่วยงาน สพร.13 ให้เลือกเขตพื้นที่ที่ สพร.13 และพื้นที่ 1 - 5 ด้วย

ลำดับ	ชื่อสาขา	สัญญา	จำนวนใบ	เลือก
1	สาขาพัฒนา	30	กรมพัฒนา	เลือก
2	สาขาช่าง	30	กรมช่าง	เลือก
3	สาขาช่าง	30	กรมช่าง	เลือก
4	สาขาช่าง	30	กรมช่าง	เลือก
5	สาขาช่าง	30	กรมช่าง	เลือก
6	สาขาช่าง	30	กรมช่าง	เลือก
7	สาขาช่าง	30	กรมช่าง	เลือก
8	สาขาช่าง	30	กรมช่าง	เลือก
9	สาขาช่าง	30	กรมช่าง	เลือก
10	สาขาช่าง	30	กรมช่าง	เลือก
11	สาขาช่าง	30	กรมช่าง	เลือก

สำนักงานพัฒนาฝีมือแรงงานกรุงเทพมหานคร พื้นที่ 1 (ดินแดง)  
สำนักงานพัฒนาฝีมือแรงงานกรุงเทพมหานคร พื้นที่ 2 (ทลิ่งลิ)  
สำนักงานพัฒนาฝีมือแรงงานกรุงเทพมหานคร พื้นที่ 3 (มีนบุรี)  
สำนักงานพัฒนาฝีมือแรงงานกรุงเทพมหานคร พื้นที่ 4 (ราชบุรี)  
สำนักงานพัฒนาฝีมือแรงงานกรุงเทพมหานคร พื้นที่ 5 (ราษฎร์บูรณะ)

# 3. ขั้นตอนการยื่นคำขอรับสิทธิประโยชน์ จากการฝึกอบรมฝีมือแรงงาน กรณีการฝึกเตรียมเข้าทำงาน



## ขั้นตอนที่ 3.2

กรอกข้อมูลคำขอรับความเห็นชอบรายละเอียดเกี่ยวกับการฝึกเตรียมเข้าทำงาน

ข้อมูลบริษัท

ข้อมูลบริษัท	
เลขที่บัญชีผู้ประกอบกิจการ	3133263393412
ชื่อบริษัท	บริษัท ดาวน้ำดื่ม จำกัด
โดย	
ที่อยู่	เลขที่ 1/7 หมู่ที่ 6 ตระกอก/ชอຍ - ถนน เพชรเกษม ตำบล / แขวง ทหาราบ อำเภอ / เขต เมืองเพชรบุรี จังหวัด เพชรบุรี รหัสไปรษณีย์ 76000 โทรศัพท์ 03255555551 โทรสาร 03255555556
ประเภทกิจการ	น้ำดื่ม
รอบปีภาษี	มกราคม - ธันวาคม
จำนวนพนักงาน	ขณะยื่นคำขอมียังมีพนักงานทั้งสิ้น 0 คน ชาย 0 คน หญิง 0 คน

สถานที่ฝึก

กรอกข้อมูลสถานที่ฝึกให้ครบถ้วน

เลือกสถานที่ฝึก

สถานที่ฝึก*	ฝึกในสถานประกอบการ/ฝึกในสถานที่อื่น	ฝึกในสถานประกอบการ/ฝึกในสถานที่อื่น	ฝึกในศูนย์ฝึกอบรมฝีมือแรงงาน						
ชื่อสถานที่ฝึก*	บริษัท เทสเดริยม	สถานที่ฝึกตั้งอยู่เลขที่*	111	หมู่ที่*	1	ตระกอก/ชอຍ*	111	ถนน*	111
จังหวัด*	เพชรบุรี	อำเภอ / เขต*	เมืองเพชรบุรี	ตำบล / แขวง*	ทหาราบ				
รหัสไปรษณีย์*	11111	โทรศัพท์*	1111111111	โทรสาร					
ชื่อผู้ติดต่อ*	นายแดง คำดี	โทรศัพท์*	1111111111	โทรสาร					

# 3. ขั้นตอนการยื่นคำขอรับสิทธิประโยชน์ จากการฝึกอบรมฝีมือแรงงาน กรณีการฝึกเตรียมเข้าทำงาน



## ขั้นตอนที่ 3.2

กรอกข้อมูลคำขอรับความเห็นชอบรายละเอียดเกี่ยวกับการฝึกเตรียมเข้าทำงาน

คลิกเพิ่มหลักสูตร กรอกข้อมูลหลักสูตรให้ครบถ้วน

ข้อมูลหลักสูตร ข้อมูลเอกสารประกอบการพิจารณา

รายชื่อหลักสูตร

ลำดับ	ชื่อหลักสูตร	ระยะเวลาในการฝึกอบรม (ชั่วโมง)	สาขาอาชีพ	สถานะ
				เพิ่มหลักสูตร

เลือกข้อมูลประเภทหลักสูตร/หลักสูตรที่ใช้ในการฝึกอบรม/สาขาอาชีพ

ข้อมูลหลักสูตร ข้อมูลเอกสารประกอบการพิจารณา

เพิ่ม/แก้ไข ข้อมูลหลักสูตร

ประเภทหลักสูตร	หลักสูตรใหม่
หลักสูตรที่ใช้ในการฝึกอบรม*	หลักสูตรที่สถานศึกษากับผู้ดำเนิน

สาขาอาชีพ: ช่างไฟฟ้า อิเล็กทรอนิกส์และคอม

ชื่อหลักสูตร: เครือข่ายระบบ e-Service

ระยะเวลาในการฝึกอบรม: 30 ชั่วโมง (ไม่น้อยกว่า 30 ชั่วโมง)

ฝึกระหว่างวันที่: 30/03/2564 ถึง 30/04/2564

ระยะเวลาไม่น้อยกว่า 30 ชั่วโมง

ต้องยื่นคำขอก่อนวันที่จัดให้มีการฝึกอบรมไม่น้อยกว่า สามสิบวัน

หลักสูตรที่จัดทำขึ้นเพื่อพัฒนาฝีมือแรงงานก่อนเข้าทำงานในสถานประกอบการ (กรณีรับบุคคลทั่วไปมาฝึก)  
หลักสูตรของสถานศึกษา (กรณีรับนักเรียน นิสิต นักศึกษา หรือบุคคลที่ทางราชการส่งมาฝึก)  
หลักสูตรของส่วนราชการ (กรณีรับนักเรียน นิสิต นักศึกษา หรือบุคคลที่ทางราชการส่งมาฝึก)  
หลักสูตรของผู้ดำเนินการฝึก (กรณีรับนักเรียน นิสิต นักศึกษา หรือบุคคลที่ทางราชการส่งมาฝึก)  
หลักสูตรที่สถานศึกษากับผู้ดำเนินการฝึกได้ร่วมกันจัดทำขึ้น (กรณีรับนักเรียน นิสิต นักศึกษา หรือบุคคลที่ทางราชการส่งมาฝึก)  
หลักสูตรที่ส่วนราชการกับผู้ดำเนินการฝึกได้ร่วมกันจัดทำขึ้น (กรณีรับนักเรียน นิสิต นักศึกษา หรือบุคคลที่ทางราชการส่งมาฝึก)

หลักสูตรใหม่  
หลักสูตรเดิมที่เคยขอความเห็นชอบแล้ว (ของหน่วยงาน)  
หลักสูตรเดิมที่เคยขอความเห็นชอบแล้ว (ของสถานประกอบการอื่น)  
หลักสูตรของกรมฯ

ไม่ได้ระบุ  
ช่างก่อสร้าง  
ช่างอุตสาหกรรม  
ช่างเครื่องกล  
ช่างไฟฟ้า อิเล็กทรอนิกส์และคอมพิวเตอร์  
ช่างอุตสาหกรรมศิลป์  
เกษตรอุตสาหกรรม  
ภาคบริการ

# 3. ขั้นตอนการยื่นคำขอรับสิทธิประโยชน์ จากการฝึกอบรมฝีมือแรงงาน กรณีการฝึกเตรียมเข้าทำงาน



## ขั้นตอนที่ 3.2

กรอกข้อมูลคำขอรับความเห็นชอบรายละเอียดเกี่ยวกับการฝึกเตรียมเข้าทำงาน

จำนวนผู้รับการฝึกทั้งหมด 15 คน

**กรอกข้อมูลครูฝึกพร้อมแนบเอกสารที่เกี่ยวข้องในกรณีที่มีครูฝึกมากกว่า 1 คน ให้คลิก "เพิ่มครูฝึก"**

**+ เพิ่มครูฝึก**

ชื่อ-นามสกุล นายสมมุติ ธรรมิ  
ตำแหน่งปัจจุบัน หัวหน้าแผนกช่างกล  
ประสบการณ์ทำงาน 2 ปี  
ระดับการศึกษา ป.ตรี  
สาขาการศึกษา เครื่องกล

รายละเอียดหลักฐานของครูฝึก **ดาวน์โหลด** **ลบเอกสาร**

หนังสือรับรองผู้ผ่านการทดสอบมาตรฐานฝีมือแรงงานแห่งชาติ **ดาวน์โหลด** **ลบเอกสาร**

หนังสือหลักฐานการอบรมหลักสูตรเกี่ยวกับการสอนไม่น้อยกว่า 30 ชั่วโมง  
หรือหลักฐานแสดงประสบการณ์ในการสอนไม่น้อยกว่า 6 เดือน  
**ดาวน์โหลด** **ลบเอกสาร**

**ลบครูฝึก**

---

ชื่อครูฝึก (จำกัดครูฝึก 1 คนต่อผู้เข้าฝึกอบรม 16 คน)

ชื่อ-นามสกุล สอง  
ตำแหน่งปัจจุบัน 222  
ประสบการณ์ทำงาน 1 ปี  
ระดับการศึกษา ป.ตรี  
สาขาการศึกษา การเงินบัญชี

รายละเอียดหลักฐานของครูฝึก **ดาวน์โหลด** **ลบเอกสาร**

หนังสือรับรองผู้ผ่านการทดสอบมาตรฐานฝีมือแรงงานแห่งชาติ **ดาวน์โหลด** **ลบเอกสาร**

หนังสือหลักฐานการอบรมหลักสูตรเกี่ยวกับการสอนไม่น้อยกว่า 30 ชั่วโมง  
หรือหลักฐานแสดงประสบการณ์ในการสอนไม่น้อยกว่า 6 เดือน

Browse...

**ลบครูฝึก**

# 3. ขั้นตอนการยื่นคำขอรับสิทธิประโยชน์ จากการฝึกอบรมฝีมือแรงงาน กรณีการฝึกเตรียมเข้าทำงาน



## ขั้นตอนที่ 3.2

กรอกข้อมูลคำขอรับความเห็นชอบรายละเอียดเกี่ยวกับการฝึกเตรียมเข้าทำงาน

ลำดับ	รายละเอียดเกี่ยวกับรายการค่าใช้จ่ายในการดำเนินการฝึก	ประมาณการค่าใช้จ่าย
1	ค่าสอนหรือค่าตอบแทนวิทยากร เท่าที่จ่ายจริงไม่เกินชั่วโมงละ 1,200 บาท ทั้งนี้ ไม่เกินวันและแปดชั่วโมง	1000 บาท
2	ค่าพาหนะเดินทางสำหรับผู้เข้ารับการฝึก ในวันที่รายงานตัวเข้ารับการฝึก และในวันที่เดินทางกลับภูมิลำเนาเมื่อสำเร็จการฝึก เท่าที่จ่ายจริงไม่เกินเที่ยวละ 1,000 บาท	5000 บาท
3	ค่าพาหนะเดินทางสำหรับผู้เข้ารับการฝึกในระหว่างเข้ารับการฝึก เท่าที่จ่ายจริงไม่เกินวันละ 100 บาท เฉพาะวันที่เข้ารับการฝึก	0 บาท
4	ค่าอาหารและค่าอาหารว่างและเครื่องดื่มสำหรับผู้เข้ารับการฝึก และผู้สอนหรือวิทยากรเท่าที่จ่ายจริงไม่เกินคนละ 200 บาทต่อวัน เฉพาะวันที่เข้ารับการฝึก	2000 บาท
5	ค่าเบี้ยเลี้ยงสำหรับผู้เข้ารับการฝึก	0 บาท
6	ค่าที่พักสำหรับผู้เข้ารับการฝึก เท่าที่	0 บาท
7	ค่าเครื่องแต่งกายสำหรับผู้เข้ารับการฝึก เท่าที่จ่ายจริงไม่เกิน 2,000 บาท	0 บาท
8	ค่าจัดทำเอกสารประกอบการฝึก เท่าที่จ่ายจริงไม่เกินคนละ 3,000 บาท	0 บาท
9	ค่าอุปกรณ์ป้องกันอันตรายส่วนบุคคล หรือเครื่องมือประจำตัวสำหรับผู้เข้ารับการฝึก ที่จำเป็นต่อใช้ในการฝึกอบรมฝีมือแรงงาน เท่าที่จ่ายจริงไม่เกินคนละ 3,000 บาท	1000 บาท
10	ค่าประกันอุบัติเหตุระหว่างการฝึกสำหรับผู้เข้ารับการฝึกเท่าที่จ่ายจริงไม่เกินคนละ 3,000 บาท	0 บาท
	รวมทั้งสิ้น	9000 บาท

กรอกข้อมูลจำนวนผู้รับการฝึกตามประเภท  
(บุคคลทั่วไป ทวิภาคี สหกิจศึกษา)

กรอกตัวเลขประมาณการค่าใช้จ่ายในแต่ละรายการ







# 3. ขั้นตอนการยื่นคำขอรับสิทธิประโยชน์ จากการฝึกอบรมฝีมือแรงงาน กรณีการฝึกเตรียมเข้าทำงาน



## ขั้นตอนที่ 3.3

การยืนยัน/รับรองข้อมูลและคัดบันทึกเพื่อส่งข้อมูลเข้าระบบ

สถานะการรับรอง

อยู่ระหว่างสถานประกอบการพิจารณา ✓

เลือกสถานะการรับรอง

เหตุผล

--

อยู่ระหว่างสถานประกอบการจัดหาข้อมูล

ส่งข้อมูล

ผู้ดำเนินการฝึกจัดให้มีข้อบังคับหรือระเบียบเกี่ยวกับการฝึก และทำสัญญาการฝึกเป็นหนังสือกับผู้รับการฝึกตามประกาศคณะกรรมการส่งเสริมการพัฒนาฝีมือแรงงาน เรื่อง กำหนดรายการตามสัญญาการฝึกเตรียมเข้าทำงาน ลงวันที่ 16 มิถุนายน พ.ศ. 2546 โดยผู้ดำเนินการฝึกเก็บเอกสารดังกล่าวไว้เพื่อให้นายทะเบียนหรือพนักงานเจ้าหน้าที่ตรวจสอบ\*

ขอรับรองว่าเป็นความจริงทุกประการ\*

ติ๊กช่องยืนยันการจัดเก็บเอกสารไว้เพื่อให้นายทะเบียนหรือพนักงานเจ้าหน้าที่ตรวจสอบ และช่องขอรับรองว่าเป็นความจริงทุกประการ และคัดบันทึกเพื่อส่งข้อมูลเข้าระบบ

บันทึก ย้อนกลับ

# 3. ขั้นตอนการยื่นคำขอรับสิทธิประโยชน์ จากการฝึกอบรมฝีมือแรงงาน กรณีการฝึกเตรียมเข้าทำงาน



## ขั้นตอนที่ 3.3. การยืนยัน/รับรองข้อมูลและกดยืนยันเพื่อส่งข้อมูลเข้าระบบ

เมื่อสถานประกอบการกิจการกดยืนยันแล้ว  
ให้ตรวจสอบที่คอลัมน์ “สถานะการรับรอง”

## ระบบบริการ PRB e-Service

กรมพัฒนาฝีมือแรงงาน กระทรวงแรงงาน

เมื่อกรอกข้อมูลครบถ้วนและบันทึกส่งข้อมูลในระบบเรียบร้อยแล้ว  
สถานะจะขึ้น “ส่งข้อมูล”

ระบบบริการภาครัฐผ่านระบบอิเล็กทรอนิกส์ / บริการสำหรับสถานประกอบการ / ขอรับความถี่/ขอบรายละเอียดเกี่ยวกับการฝึกเตรียมเข้าทำงาน

เลขที่เอกสาร	หน่วยงานที่ยื่น	วันที่ขอการรับรอง	สถานะการรับรอง	+ เพิ่ม
-	สำนักงานพัฒนาฝีมือแรงงานเพชรบุรี	5/2/2564	ส่งข้อมูล	รายละเอียด
	สำนักงานพัฒนาฝีมือแรงงานเพชรบุรี	2/2/2564	ดำเนินการ ตรวจสอบ	รายละเอียด
-	สถาบันพัฒนาฝีมือแรงงาน 13 กรุงเทพมหานคร	2/2/2564	ส่งข้อมูล	รายละเอียด
013	สำนักงานพัฒนาฝีมือแรงงานเพชรบุรี	29/1/2564	ดำเนินการ ตรวจสอบ	รายละเอียด
012	สำนักงานพัฒนาฝีมือแรงงานเพชรบุรี	21/1/2564	เห็นชอบ	รายละเอียด

# 3. ขั้นตอนการยื่นคำขอรับสิทธิประโยชน์ จากการฝึกอบรมฝีมือแรงงาน กรณีการฝึกเตรียมเข้าทำงาน



## ขั้นตอนที่ 3.4 การตรวจสอบสถานะการรับรอง

สถานประกอบการสามารถตรวจสอบผลการยื่นคำขอรับสิทธิประโยชน์  
ได้ที่คอลัมน์ สถานะการรับรอง และเมื่อนายทะเบียนเห็นชอบแล้ว  
สามารถพิมพ์หนังสือ เอกสารแจ้งผลการพิจารณา จากรบบได้

**ระบบบริการ PRB e-Service**  
กรมพัฒนาฝีมือแรงงาน กระทรวงแรงงาน

ระบบบริการภาครัฐผ่านระบบอิเล็กทรอนิกส์ / บริการสำหรับสถานประกอบการ / ขอรับความเห็นชอบรายละเอียดเกี่ยวกับการฝึกเตรียมเข้าทำงาน

เลขที่เอกสาร	หน่วยงาน	สถานะการรับรอง	วันที่ยื่นคำขอ	ผลการพิจารณา	ดำเนินการ
-	สถาบันพัฒนาฝีมือแรงงาน 35 เพชรบุรี	ยังไม่ได้จัดส่งข้อมูลเข้าระบบ		อยู่ระหว่างสถานประกอบการจัดทำข้อมูล	แก้ไข ลบ
-	สถาบันพัฒนาฝีมือแรงงาน 35 เพชรบุรี	24/11/2565		รอพิจารณาให้ความเห็นชอบ	รายละเอียด
-	สถาบันพัฒนาฝีมือแรงงาน 19 เชียงใหม่	18/11/2565		เห็นชอบ	รายละเอียด พิมพ์เอกสารแจ้งผลการพิจารณา
ศูนย์ข้อมูลเทคโนโลยีสารสนเทศและการสื่อสาร		2/12/2562		ไม่เห็นชอบ	รายละเอียด

**3.4.1** เมื่อเจ้าหน้าที่ตรวจสอบแล้วอยู่ระหว่างการพิจารณาของทะเบียน  
สถานะจะเปลี่ยนเป็น "รอพิจารณาให้ความเห็นชอบ"

**3.4.2** เมื่อนายทะเบียนพิจารณาให้ความเห็นชอบเรียบร้อยแล้ว  
สถานะจะเปลี่ยนเป็น "เห็นชอบ"  
หากนายทะเบียนพิจารณาแล้วไม่เห็นชอบ  
สถานะจะเปลี่ยนเป็น "ไม่เห็นชอบ"

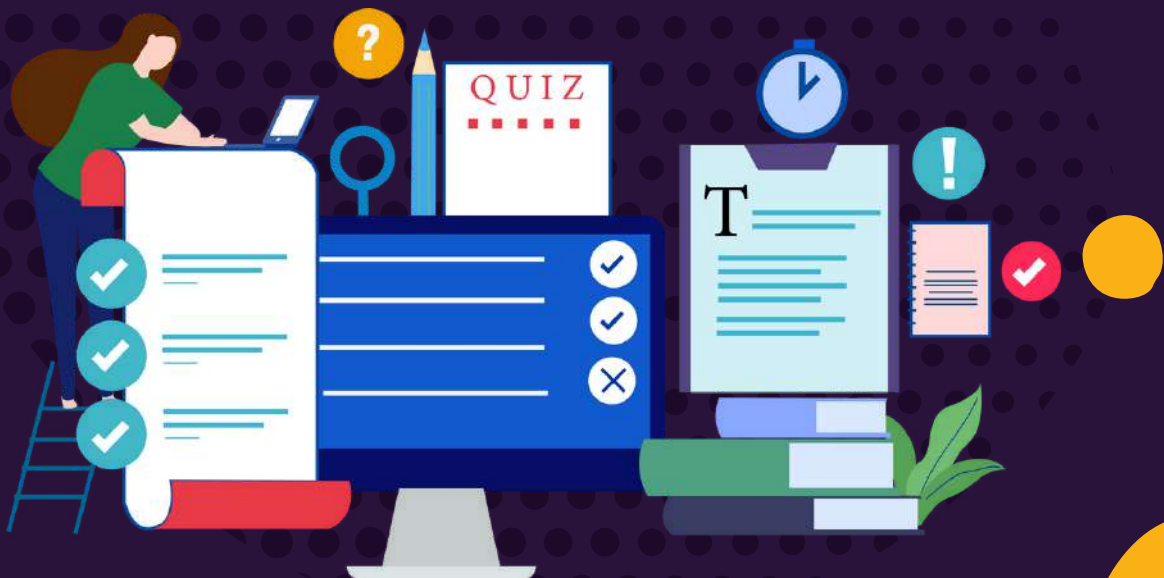
**3.4.3** เมื่อนายทะเบียน "เห็นชอบ"  
สามารถพิมพ์เอกสารแจ้งผลการพิจารณา  
จากระบบได้



## 4. การรายงานผลการฝึก และเอกสารที่ใช้ในการยื่น (การแจ้งผู้สำเร็จการฝึก)

ให้ผู้ดำเนินการฝึกรายงานผลการฝึกให้นายทะเบียนทราบ  
ภายใน **30 วันนับแต่วันเสร็จสิ้นการวัดผล** ด้วยวิธีการ  
ทางอิเล็กทรอนิกส์ของกรมพัฒนาฝีมือแรงงานเป็นหลัก  
(ระบบ PRB e-Service) โดยจัดเตรียมเอกสาร ดังนี้

1. **ทะเบียนประวัติผู้รับการฝึกเตรียมเข้าทำงาน** ตามแบบ  
ที่กรมพัฒนาฝีมือแรงงานกำหนด
2. **สำเนาหนังสือแจ้งผลการพิจารณาของนายทะเบียน**
3. **สำเนาหนังสือรับรองว่าเป็นผู้สำเร็จการฝึก**  
(ผู้ดำเนินการฝึกออกให้ผู้รับการฝึก)



# 5. ขั้นตอนการรายงานผลการฝึก (การแจ้งผู้สำเร็จการฝึก)



การแจ้งผู้สำเร็จการฝึกเตรียมเข้าทำงานตามมาตรา 13  
สำหรับสถานประกอบกิจการ

เข้าไปที่เว็บไซต์ <http://e-service.dsd.go.th>



ระบบ PRB e-Service

ระบบบริการ PRB e-Service  
กรมพัฒนาฝีมือแรงงาน กระทรวงแรงงาน

ใส่ Username /Password ของสถานประกอบกิจการ

การแจ้งผู้สำเร็จการฝึกเตรียม  
เข้าทำงานตามมาตรา 13

1/9

## ขั้นตอนที่ 5.1 เข้าระบบบริการ PRB e-Service

<http://e-service.dsd.go.th> เลือก ระบบ PRB e-Service

กรอก Username และ Password ของสถานประกอบกิจการ

และเลือกเมนู "การแจ้งผู้สำเร็จการฝึกเตรียมเข้าทำงานตามมาตรา 13"

# 5.ขั้นตอนการรายงานผลการฝึก (การแจ้งผู้สำเร็จการฝึก)



## ระบบบริการ PRB e-Service

กรมพัฒนาฝีมือแรงงาน กระทรวงแรงงาน



ระบบบริการภาครัฐผ่านระบบอิเล็กทรอนิกส์ / บริการสำหรับสถานประกอบการ / แจ้งผู้สำเร็จการฝึกเตรียมเข้าทำงาน

คลิกที่ช่อง "เพิ่ม" เพื่อกรอกข้อมูลการแจ้งผู้สำเร็จการฝึกเตรียมเข้าทำงาน

เลขที่เอกสาร	หน่วยงานที่ยื่น	วันที่ขอความเห็นชอบ	สถานะความเห็นชอบ	+ เพิ่ม
-	สถาบันพัฒนาฝีมือแรงงาน 13 กรุงเทพมหานคร	8/1/2564	รอ เจ้าหน้าที่รับเรื่อง	แก้ไข ลบ
999	ศูนย์ข้อมูลเทคโนโลยีสารสนเทศและการสื่อสาร	19/11/2563	ทราบ	รายละเอียด
	ศูนย์ข้อมูลเทคโนโลยีสารสนเทศและการสื่อสาร	16/11/2563	รอหัวหน้าฝ่ายพิจารณา	แก้ไข ลบ
	ศูนย์ข้อมูลเทคโนโลยีสารสนเทศและการสื่อสาร	10/11/2563	รอหัวหน้าฝ่ายพิจารณา	แก้ไข ลบ
'า	ศูนย์ข้อมูลเทคโนโลยีสารสนเทศและการสื่อสาร	20/12/2562	รอหัวหน้าฝ่ายพิจารณา	แก้ไข ลบ

รายการที่ 1 - 5 จากทั้งหมด 5 รายการ

« 1 »

2/9

## ขั้นตอนที่ 5.2 แจ้งผู้สำเร็จการฝึกเตรียมเข้าทำงาน

เลือกแถบ "แจ้งผู้สำเร็จการฝึกเตรียมเข้าทำงาน"

คลิกที่ปุ่ม "+เพิ่ม" เพื่อกรอกข้อมูลการแจ้งผู้สำเร็จการฝึกเตรียมเข้าทำงาน

# 5.ขั้นตอนการรายงานผลการฝึก (การแจ้งผู้สำเร็จการฝึก)

ระบบบริการ PRB e-Service  
กรมพัฒนาฝีมือแรงงาน กระทรวงแรงงาน

หน้าแรก บริษัท ดาวน้ำดื่ม จำกัด / ออกจากระบบ

ระบบบริการภาครัฐผ่านระบบอิเล็กทรอนิกส์ / บริการสำหรับสถานประกอบการ / แจ้งผู้สำเร็จการฝึกเตรียมเข้าทำงานตามมาตรา 13

ข้อมูลการยื่นเอกสาร

กรอกข้อมูลเขียนที่ คลิกเลือกวัน เดือน ปี

เลขที่รับ	-	วันที่รับ	
เขียนที่	สปก.	เอกสารวันที่	02/02/2564
ประเภทการฝึกอบรม	ฝึกเตรียมเข้าทำงาน	การฝึก/สถานที่ฝึก	ฝึกเอง/จ้างจัดฝึก
นางาทำการแทน	--	ใส่ชื่อผู้มีอำนาจทำการแทน	
สาขาที่ยื่น	32253 : สาขากรุงเทพ	เลือกสาขาที่ยื่น	
ยื่นขอรับความเห็นชอบกับหน่วยงาน	สถาบันพัฒนาฝีมือแรงงาน 13 กทม		
เลือกเขตพื้นที่	พื้นที่ --		

สำนักงานพัฒนาฝีมือแรงงานกรุงเทพมหานคร พื้นที่ 1 (ดินแดง)  
สำนักงานพัฒนาฝีมือแรงงานกรุงเทพมหานคร พื้นที่ 2 (หลักสี่)  
สำนักงานพัฒนาฝีมือแรงงานกรุงเทพมหานคร พื้นที่ 3 (มีนบุรี)  
สำนักงานพัฒนาฝีมือแรงงานกรุงเทพมหานคร พื้นที่ 4 (ภาษีเจริญ)  
สำนักงานพัฒนาฝีมือแรงงานกรุงเทพมหานคร พื้นที่ 5 (ราชบุรีบูรณะ)

3/9

## ขั้นตอนที่ 5.3 กรอกข้อมูลการยื่นเอกสาร

กรอกข้อมูลเขียนที่ใด เลือกวันเดือนปี ระบุชื่อผู้มีอำนาจทำการแทน เลือกสาขาที่ยื่นเอกสาร

กรณียื่นขอรับความเห็นชอบกับหน่วยงาน สสร.13

ให้เลือกเขตพื้นที่ สสร.13 และพื้นที่ 1 - 5 ด้วย

# ขั้นตอนการรายงานผลการฝึก (การแจ้งผู้สำเร็จการฝึก)



## ระบบบริการ PRB e-Service

กรมพัฒนาฝีมือแรงงาน กระทรวงแรงงาน



ระบบบริการภาครัฐผ่านระบบอิเล็กทรอนิกส์ / บริการสำหรับสถานประกอบการ / หนังสือแจ้งการฝึกเตรียมเข้าทำงานตามตรา 13

ข้อมูลการยื่นเอกสาร

เลขที่หนังสือให้ความเห็นชอบ รง 0460/1234 Q ค้นหา

เลขที่บัญชีผู้ประกอบการ 3133263393412

ชื่อบริษัท บริษัท ดาวน้ำดื่ม จำกัด

โดย	เลขที่	หมู่ที่	ต	ตรอก/ซอย	ด	ถนน	ด

ตำบล / แขวง ทหาราบ อำเภอ / เขต เมืองเพชรบุรี จังหวัด เพชรบุรี

รหัสไปรษณีย์ โทรศัพท์ 03255555551 โทรสาร

ประเภทกิจการ รอบปีภาษี มกราคม - ธันวาคม

ชื่อนายจ้างผู้มีพนักงานทั้งสิ้น คน ชาย คน หญิง คน

4/9

ใส่เลขที่หนังสือแจ้งผลการพิจารณาของนายทะเบียน  
ที่ได้รับความเห็นชอบรายละเอียดเกี่ยวกับการฝึกเตรียมเข้าทำงาน  
คลิกคำว่า "ค้นหา"

## ขั้นตอนที่ 5.4 ค้นหาหนังสือที่ได้รับแจ้งผลการพิจารณา

กรอกเลขที่หนังสือให้ความเห็นชอบและคลิก "ค้นหา"

(หนังสือแจ้งผลการพิจารณาที่ได้รับความเห็นชอบ  
รายละเอียดเกี่ยวกับการฝึกเตรียมเข้าทำงานจากนายทะเบียน)

# 5.ขั้นตอนการรายงานผลการฝึก (การแจ้งผู้สำเร็จการฝึก)



รายชื่อนักสูตร	ข้อมูลผู้เข้ารับการฝึก	ข้อมูลผู้สำเร็จการฝึก	จำนวนผู้สำเร็จการฝึกที่รับเป็นลูกจ้างของสถานประกอบการ
บุคคลทั่วไปตามมาตรา 8	ชาย 0 คน หญิง 0 คน รวม 0 คน	ชาย 0 คน หญิง 0 คน รวม 0 คน	ชาย 0 คน หญิง 0 คน รวม 0 คน
นักเรียน นิสิต นักศึกษา/บุคคลที่ทางราชการส่งมาฝึกตามมาตรา 18 (ทวีภาคี)	ชาย 10 คน หญิง 6 คน รวม 16 คน	ชาย 10 คน หญิง 6 คน รวม 16 คน	ชาย 5 คน หญิง 5 คน รวม 10 คน
นักเรียน นิสิต นักศึกษา/บุคคลที่ทางราชการส่งมาฝึกตามมาตรา 18 (สหกิจศึกษา)	ชาย 0 คน หญิง 0 คน รวม 0 คน	ชาย 0 คน หญิง 0 คน รวม 0 คน	ชาย 0 คน หญิง 0 คน รวม 0 คน

รายชื่อนักสูตร	กรอกข้อมูลผู้เข้ารับการฝึก / ข้อมูลผู้สำเร็จการฝึก / จำนวนผู้สำเร็จการฝึกที่ สปก. รับเข้าทำงาน	ค่าใช้จ่ายที่เกิดขึ้นจริง	
1	ค่าพาหนะเดินทางสำหรับผู้เข้ารับการฝึก ในวันที่รายงานตัวเข้ารับการฝึก และในวันที่เดินทางกลับภูมิลำเนาเมื่อสำเร็จการฝึก เพื่อที่จ่ายจริงไม่เกินเดือนละ 1,000 บาท	0 บาท	
2	ค่าพาหนะเดินทางสำหรับผู้เข้ารับการฝึกในระหว่างเข้ารับการฝึก เพื่อที่จ่ายจริงไม่เกินวันละ 100 บาท เฉพาะวันที่เข้ารับการฝึก	0 บาท	
3	ค่าอาหารและค่าอาหารว่างและเครื่องดื่มสำหรับผู้เข้ารับการฝึก และผู้สอนหรือวิทยากรเพื่อที่จ่ายจริงไม่เกินคนละ 200 บาทต่อวัน เฉพาะวันที่เข้ารับการฝึก	1000 บาท	1000 บาท
4	ค่าเบี้ยเลี้ยงสำหรับผู้เข้ารับการฝึก เพื่อที่จ่ายจริง เฉพาะวันที่เข้ารับการฝึก	0 บาท	0 บาท
5	ค่าที่พักสำหรับผู้เข้ารับการฝึก เพื่อที่จ่ายจริงไม่เกินเดือนละ 3,000 บาท หรือ ไม่เกินวันละ 100 บาท	5000 บาท	3500 บาท
6	ค่าเครื่องแต่งกายสำหรับผู้เข้ารับการฝึก เพื่อที่จ่ายจริงไม่เกิน 2,000 บาท	0 บาท	0 บาท
7	ค่าจัดทำเอกสารประกอบการฝึก เพื่อที่จ่ายจริงไม่เกินเดือนละ 3,000 บาท	0 บาท	0 บาท
8	ค่าอุปกรณ์ป้องกันอันตรายส่วนบุคคล หรือเครื่องมือประจำตัวสำหรับผู้เข้ารับการฝึก ที่จำเป็นต้องใช้ในการฝึกอบรมที่มีมือแรงงาน เพื่อที่จ่ายจริงไม่เกินคนละ 3,000 บาท	0 บาท	0 บาท
9	ค่าประกันอุบัติเหตุระหว่างการฝึกสำหรับผู้เข้ารับการฝึกเพื่อที่จ่ายจริงไม่เกินคนละ 3,000 บาท	0 บาท	0 บาท
รวมทั้งสิ้น		8000 บาท	6500 บาท

## ขั้นตอนที่ 5.5 กรอกข้อมูลเกี่ยวกับการฝึก

ในส่วนรายชื่อหลักสูตร กรอกข้อมูล

ผู้เข้ารับการฝึก / ผู้สำเร็จการฝึก / จำนวนผู้สำเร็จการฝึกที่ สปก. รับเข้าทำงาน

ค่าใช้จ่ายที่เกิดขึ้นจริงจากการฝึก

# 5.ขั้นตอนการรายงานผลการฝึก (การแจ้งผู้สำเร็จการฝึก)



ข้อมูลเอกสารแนบประกอบการพิจารณา

ทะเบียนประวัติผู้รับการฝึกเตรียมเข้าทำงาน **ดาวน์โหลด**

ทะเบียนประวัติผู้รับการฝึกเตรียมเข้าทำงาน **ดาวน์โหลด**

สาขาหนังสือแจ้งผลการพิจารณาของนายทะเบียนที่ให้ความเห็นชอบ\*

สาขาหนังสือรับรองผู้สำเร็จการฝึก\*

กรณีที่มีเอกสารเพิ่มเติมให้คลิกเครื่องหมาย + เพื่อแนบไฟล์เอกสาร

คลิก choose File เพื่ออัปโหลดไฟล์เอกสารสำเนาหนังสือแจ้งผลการพิจารณาของนายทะเบียนที่ให้ความเห็นชอบ

คลิก choose File เพื่ออัปโหลดไฟล์สำเนาหนังสือรับรองผู้สำเร็จการฝึกเข้าระบบ

เลือกสถานะการรับรอง

- อยู่ระหว่างสถานประกอบการจัดทำข้อมูล (สามารถกลับมาแก้ไขเพิ่มเติมข้อมูลได้)
- ส่งข้อมูล (ไม่สามารถแก้ไขได้แล้ว ข้อมูลถูกส่งเข้าระบบทันที)

ติ๊กช่องขอรับรองว่าเป็นความจริง และกดคำว่าบันทึกเพื่อส่งข้อมูลเข้าระบบ

ขอรับรองว่าเป็นความจริง\*

**บันทึก** ย้อนกลับ

6/9

## ขั้นตอนที่ 5.6 การบันทึกและส่งข้อมูลเข้าระบบ

คลิก Browse... เลือกไฟล์เอกสารที่เกี่ยวข้องเพื่ออัปโหลดไฟล์  
เลือกสถานะการรับรอง / ติ๊กช่อง "ขอรับรองว่าเป็นความจริง" เพื่อยืนยันข้อมูล  
และกดบันทึกเพื่อส่งข้อมูลเข้าระบบ



# 5.ขั้นตอนการรายงานผลการฝึก (การแจ้งผู้สำเร็จการฝึก)

## ขั้นตอนที่ 5.7 ตรวจสอบสถานะความเห็นชอบ

**ระบบบริการ PRB e-Service**  
กรมพัฒนาฝีมือแรงงาน กระทรวงแรงงาน

ระบบบริการภาครัฐผ่านระบบอิเล็กทรอนิกส์ / บริการสำหรับสถานประกอบการ / แจ้งผู้สำเร็จการฝึกเตรียมเข้าทำงานตามมาตรา 13

เลขที่เอกสาร	หน่วยงานที่ยื่น	วันที่ขอความเห็นชอบ	สถานะความเห็นชอบ	+ เพิ่ม
12345678	สำนักงานพัฒนาฝีมือแรงงานเพชรบุรี	25/1/2564	รอเจ้าหน้าที่รับเรื่อง	+ เพิ่ม
123456			รอนายทะเบียนพิจารณา	แก้ไข ลบ
test			ทราบ	รายละเอียด
-	สำนักงานพัฒนาฝีมือแรงงานเพชรบุรี	25/1/2564	ตรวจสอบแล้ว ให้มีการแก้ไขเพิ่มเติม	แก้ไข ลบ
รายก			รอนายทะเบียนพิจารณา	รายละเอียด

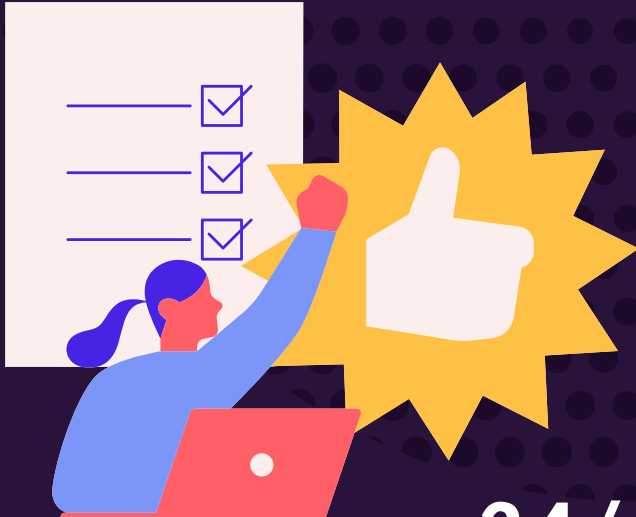
เมื่อส่งข้อมูลเข้าระบบเรียบร้อยสถานะจะขึ้น "รอเจ้าหน้าที่รับเรื่อง"

รอเจ้าหน้าที่รับเรื่อง

เมื่อเจ้าหน้าที่รับเรื่องและตรวจสอบเบื้องต้นสถานะจะเปลี่ยนเป็น "รอนายทะเบียนพิจารณา"

รอนายทะเบียนพิจารณา

เมื่อนายทะเบียนพิจารณาเรียบร้อยสถานะจะเปลี่ยนเป็น "ทราบ"



## 6. การติดต่อสอบถามข้อมูลเพิ่มเติม

สถาบันพัฒนาฝีมือแรงงาน  
และสำนักงานพัฒนาฝีมือแรงงาน  
ทุกแห่งทั่วประเทศ

รายละเอียด ที่อยู่ เบอร์โทรศัพท์  
สามารถเข้าดูได้ที่

<https://citly.me/4teHJ>





กฎหมายและเอกสารที่เกี่ยวข้อง

กับการฝึกเตรียมเข้าทำงาน

และวิธีการยื่นคำขอฯ



## ข้อปฏิบัติเพื่อการเป็นช่างที่ดี

ตรงต่อเวลา	รักษาวินัย
เอาใจใส่หน้าที่	ลमानลามักคิ
มีความอดทน	หมั่นฝึกฝนอาชีพ
ริบหาความรู้ใหม่	ใช้วัสดุประหยัด
หัดบำรุงรักษาเครื่องมือ	ถือกฎความปลอดภัย
ใฝ่คิดสร้างสรรค์	ยึดมั่นคุณธรรม

จัดทำโดย  
สถาบันพัฒนาฝีมือแรงงาน 2 สุพรรณบุรี



**DSD** #ชื่อนี้มีแต่ให้



[www.dsd.go.th](http://www.dsd.go.th)



กรมพัฒนาฝีมือแรงงาน



[www.dsd.go.th/suphanburi](http://www.dsd.go.th/suphanburi)



[www.facebook.com/@sisd2](https://www.facebook.com/@sisd2)



0 3596 9917 - 19